

EL FUEGO Y EL CENTRO EMOCIONAL



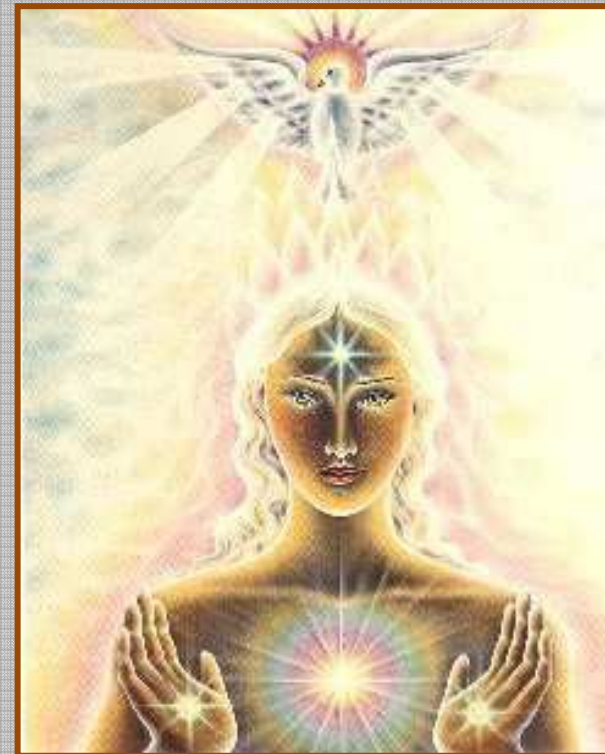
V.M. SAMAEI AUN WEOR

SEGUNDA PARTE

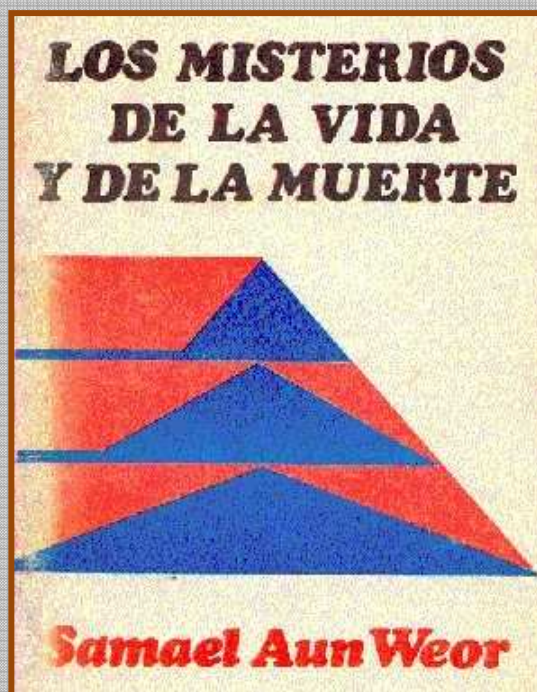
**LOS LIBROS SAGRADOS ESTÁN
ESCRITOS CON CARBONES
ENCENDIDOS, ES DECIR, CON
FUEGO.**

**EL LENGUAJE DE "LA BIBLIA",
POR EJEMPLO, ES
PARABÓLICO, ES EL LENGUAJE
DEL CENTRO EMOCIONAL
SUPERIOR.**

**LAS EXPERIENCIAS MÍSTICAS
E INCORPÓREAS, OBVIAMENTE
SON PARABÓLICAS, Y
SOLAMENTE SE PUEDEN
ENTENDER CON EL CENTRO
EMOCIONAL SUPERIOR**



*LOS MISTERIOS DE LA VIDA Y DE LA MUERTE SON
PERFECTAMENTE **COGNOSCIBLES** MEDIANTE EL
CENTRO EMOCIONAL SUPERIOR; ESO ES OBVIO.*



*LES HE DICHO A USTEDES QUE LA **MÓNADA** EN
NOSOTROS ES LO MÁS IMPORTANTE, Y EN CUANTO MÁS
VAYAMOS ELIMINANDO LOS ELEMENTOS PSÍQUICOS
INFERIORES, MÁS Y MÁS IREMOS RECIBIENDO LAS
RADIACIONES DE LA MÓNADA.*

ESTA MÓNADA ES ATMAN-BUDDHI.

***ATMAN ES EL INEFABLE; ÉL RECIBE LA FUERZA
QUE DEVIENE DEL DEMIURGO CREADOR, Y EL
DEMIURGO CREADOR LA RECIBE A SU VEZ DE
ADHI BUDDHA, LA SEIDAD INCOGNOSCIBLE.***





***ATMAN, COMO
DESDOBLAMIENTO DEL
DIVINO ARQUITECTO DEL
UNIVERSO, ES INEFABLE;
ES LO QUE SE LLAMARÍA EL
PARAMATMAN
O EL SHIVATATWA.***

***BUDDHI, A PESAR DE QUE
ES TAN ESPIRITUAL,
RESULTA MÁS CORPÓREO,
DIJÉRAMOS, MAS
CONCRETA QUE ATMAN.***

BUDDHI-EROS, COMO PRINCIPIO ÍGNEO, OBVIAMENTE SE VA HACIENDO CADA VEZ MÁS EVIDENTE PARA NOSOTROS; SUS RADIACIONES NOS VAN LLEGANDO CADA VEZ MÁS Y MÁS HONDO, A MEDIDA QUE VAYAMOS DISOLVIENDO LAS EMOCIONES NEGATIVAS DEL CENTRO EMOCIONAL (Y CONFORME EL CENTRO EMOCIONAL SUPERIOR SE VAYA DESARROLLANDO).

ATMAN-BUDDHI ES LA MÓNADA, ES LA REALIDAD DENTRO DE NOSOTROS, LO QUE CUENTA, EL SER REAL EN NOSOTROS.





*NOSOTROS TENEMOS QUE
LUCHAR, **ELIMINANDO**
EMOCIONES NEGATIVAS,
PARA IR **ACERCÁNDONOS**
CADA VEZ MÁS Y MÁS A LA
MÓNADA, Y LA MÓNADA
PRECISAMENTE NOS AYUDA,
PORQUE DE BUDDHI EMANA
EROS, ESA FUERZA SEXUAL
EXTRAORDINARIA CON LA
QUE NOSOTROS PODEMOS
DESINTEGRAR LOS
AGREGADOS PSÍQUICOS EN
LA FORJA DE LOS CÍCLOPES.*

*¿QUÉ SERÍA DE NOSOTROS SIN **EROS**?*

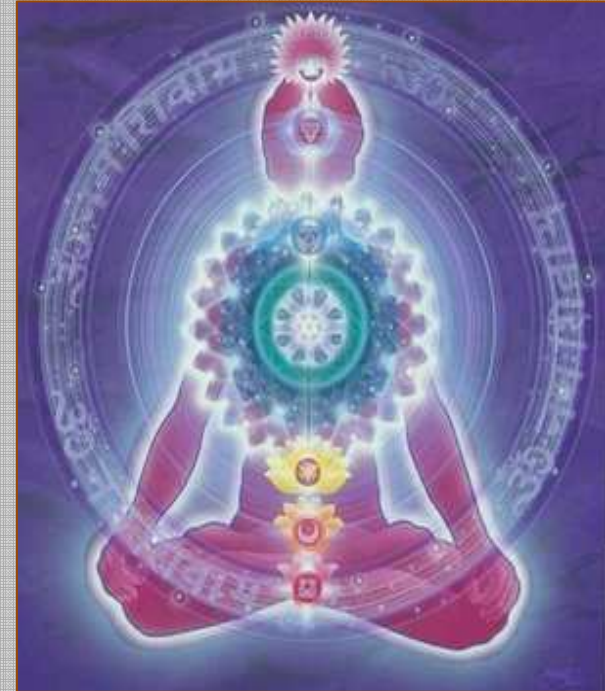
*A **EROS** SE OPONE **ANTEROS** (LAS POTENCIAS DEL **MAL**), QUE NO ESTÁN FUERA DE NOSOTROS, SINO **DENTRO** DE NOSOTROS, AQUÍ Y AHORA (SON TODOS ESOS AGREGADOS DEL CENTRO EMOCIONAL INFERIOR, EL **ANTEROS**).*

*SI **ELIMINAMOS** LAS EMOCIONES NEGATIVAS Y DESARROLLAMOS EL CENTRO EMOCIONAL **SUPERIOR**, IREMOS PENETRANDO CADA VEZ MÁS EN LA ESENCIA DEL **FUEGO**, NOS IREMOS **ACERCANDO** MÁS Y MÁS A NUESTRA **MÓNADA** INTERIOR QUE SIEMPRE NOS HA SONREÍDO.*



*NO OLVIDEN USTEDES QUE EL
CENTRO **EMOCIONAL**, EN SU
PRINCIPIO ES **PURO**, RADIANTE.*

*LAS EMOCIONES INFERIORES,
UBICADAS EN LAS PARTES O EN
LOS PUNTOS INFERIORES DEL
CENTRO EMOCIONAL,
CONSTITUYEN EL EMOCIONAL
INFERIOR; PERO SI
ELIMINAMOS LAS EMOCIONES
INFERIORES, ENTONCES QUEDA
TODO **PERFECTO** Y COMO UNA
FLOR DELICIOSA, EL CENTRO
EMOCIONAL SUPERIOR.*



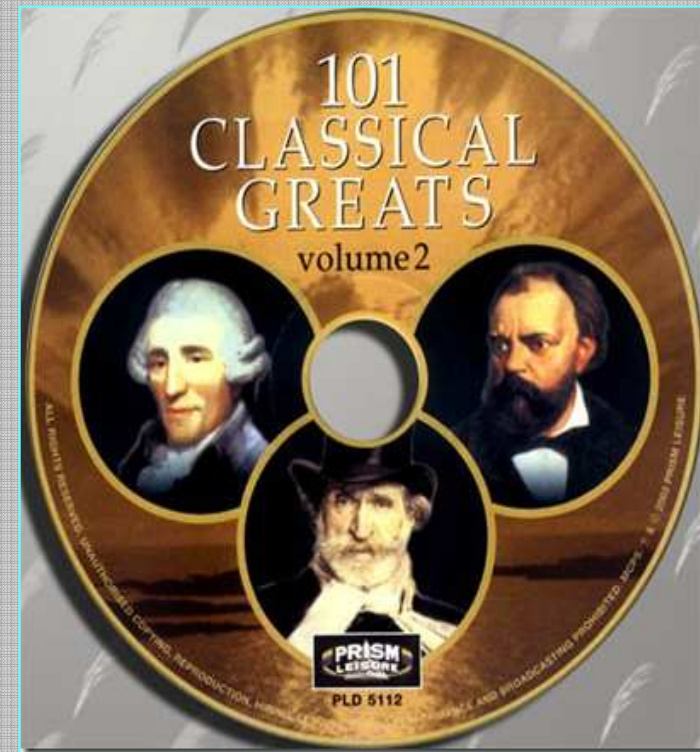
*EN TODO CASO, **ATMAN** ES EL RAYO QUE NOS UNE AL **LOGOS** Y AL **ADHI BUDDHA**.*



*LA FUERZA DE ADHI BUDDHA Y DEL LOGOI INTERIOR, LLEGA A ATMAN Y EN BUDDHI QUEDA CONTENIDA, PERO EL ACERCAMIENTO A BUDDHI ES **IMPOSIBLE** MIENTRAS NOSOTROS TENGAMOS **EMOCIONES NEGATIVAS**.*

OTROS TÉRMINOS:

- **EL ACERCAMIENTO A LA MÓNADA SE HACE DIFÍCIL SI CONTINUAMOS CON LAS EMOCIONES INFERIORES.**
- **NO DEBEMOS ACEPTAR EMOCIONES INFERIORES DENTRO DE NOSOTROS; DEBEMOS CULTIVAR LAS EMOCIONES SUPERIORES (LA MÚSICA), DEBEMOS ESCUCHAR A BEETHOVEN, DEBEMOS ESCUCHAR A MOZART, A LISZT, A TCHAIKOWSKY;**



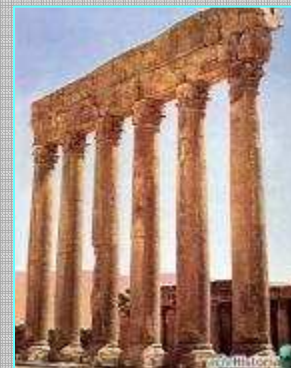
➤ **DEBEMOS APRENDER A
PINTAR, PERO QUE LOS
CUADROS QUE PINTEMOS
NO SEAN INFRAHUMANOS;
DEBEMOS VERTER EN
ELLOS NUESTROS
SENTIMIENTOS MÁS
NOBLES.**



**TODO LO QUE
NOSOTROS
HAGAMOS, DEBE SER
DIGNIFICANTE Y
ESENCIALMENTE
EDIFICANTE.**



*UNO SE LLENA DE ÉXTASIS AL CONTEMPLAR LAS COLUMNAS CORINTIAS DE LOS TIEMPOS ANTIGUOS, O LOS MÁRMOLES DE ROMA O DE ATENAS, O LAS ESCULTURAS MAGNÍFICAS DE UNA **ISIS** MORENA EN LA TIERRA DE LOS FARAONES, O DE UN **APOLO**, O DE LA **VENUS DE MILO**, O DE LA CASTA **DIANA**.*



*UNO SE LLENA DE ÉXTASIS, VIBRA CON
EMOCIÓN SUPERIOR, AL ESCUCHAR POR
EJEMPLO LA LIRA DE LOS TIEMPOS
ANTIGUOS, O AL ENTREGARSE A LA
MEDITACIÓN PROFUNDA, ENTRE EL SENO
DE LA NATURALEZA, O AL **PASEARSE** POR
LAS RUINAS DE LA ANTIGUA ROMA, O AL
CAMINAR POR LAS ORILLAS DEL GANGES,
O AL CAER DE RODILLAS ANTE EL **GURÚ**,
ENTRE LAS NIEVES PERPETUAS DE
LOS HIMALAYAS.*

*ENTONCES **VIBRA** LA **EMOCIÓN SUPERIOR***

*EN LOS TIEMPOS
ANTIGUOS, ALLÁ EN LA
LEMURIA, EN LAS ÉPOCAS
EN QUE LOS RÍOS DE
AGUA PURA DE VIDA
MANABAN LECHE Y MIEL,
CUANDO TODAVÍA LA
LIRA DE ORFEO NO HABÍA
CAÍDO SOBRE EL
PAVIMENTO DEL TEMPLO,
HECHA PEDAZOS,*



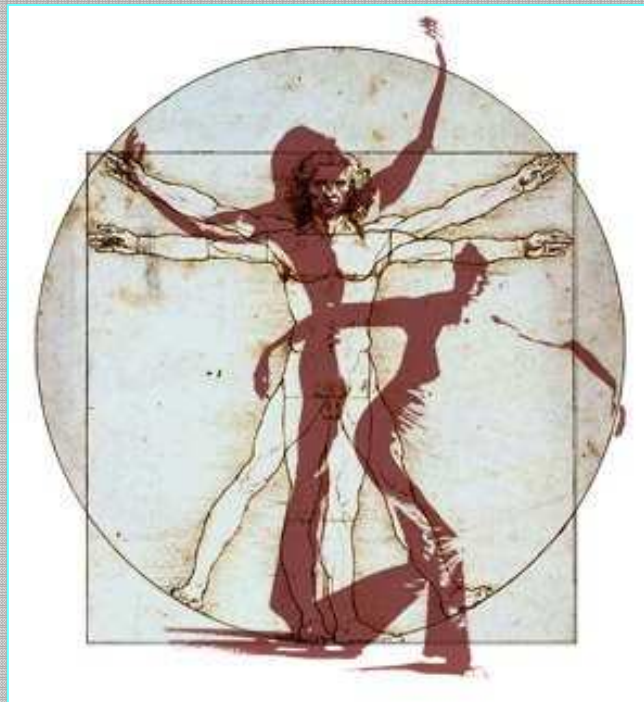
A glowing classical temple with a central dome and columns, set against a dark night sky with a bright orb and stars. The temple is surrounded by lush greenery and waterfalls. The scene is framed by a dark border.

***EL CENTRO EMOCIONAL SUPERIOR VIBRABA INTENSAMENTE
EN CADA SER HUMANO.***

***ÉSA ERA LA ÉPOCA DE LOS TITANES, LA ÉPOCA EN QUE LOS
SERES HUMANOS QUE POBLABAN LA FAZ DE LA TIERRA,
PODÍAN VER EL AURA DE LOS MUNDOS Y PERCIBIR MÁS DE LA
MITAD DE UN HOLTAPANNAS EN LAS TONALIDADES DEL COLOR
(BIEN SABEMOS QUE UN HOLTAPANNAS TIENE MÁS DE CINCO
MILLONES DE TONALIDADES).***

***PERO CUANDO EL CENTRO
EMOCIONAL INFERIOR SE
DESARROLLÓ CON LAS PASIONES
VIOLENTAS, CON LA LUJURIA, CON
EL ODIO, CON LAS GUERRAS
CRUELES ENTRE HERMANOS,
ENTONCES ESE SENTIDO SE
ATROFIÓ, QUEDÓ METIDA LA
HUMANIDAD DENTRO DE ESTE
MUNDO TRIDIMENSIONAL DE
EUCLIDES.***

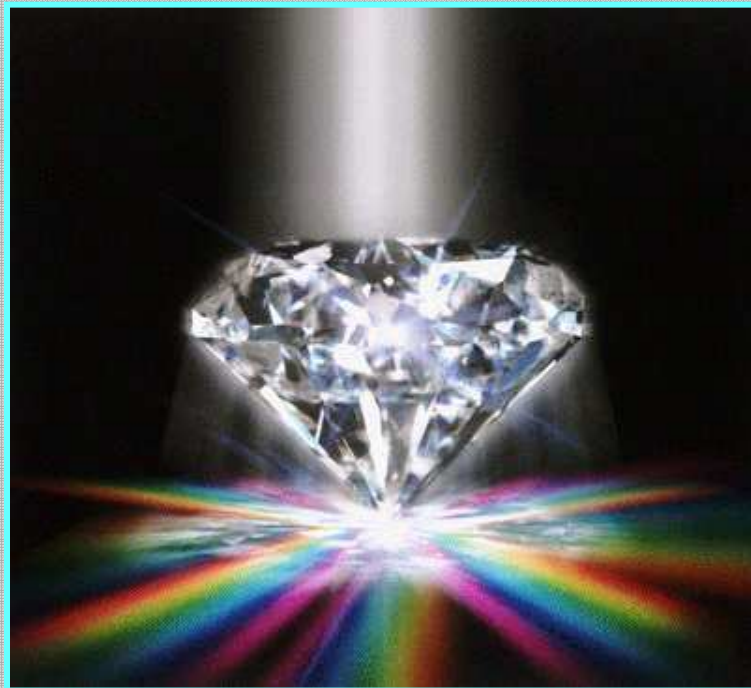
*HA LLEGADO LA HORA DE ENTENDER
QUE SÓLO MEDIANTE EL CENTRO
EMOCIONAL SUPERIOR, ES POSIBLE
PENETRAR MÁS PROFUNDAMENTE
DENTRO DE NOSOTROS MISMOS.*

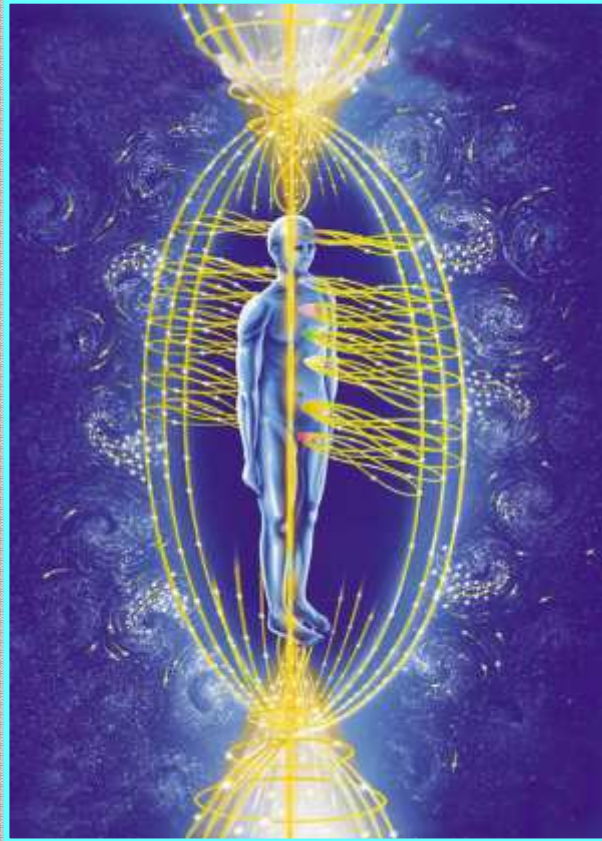


***SI NOSOTROS PROCEDEMOS
RECTAMENTE, SI APRENDEMOS
A VIVIR, SI APRENDEMOS A
RELACIONARNOS CON
NUESTROS SEMEJANTES EN UNA
FORMA BELLA, ENTONCES NOS
ACERCAMOS MÁS Y MÁS A LA
MÓNADA SAGRADA Y
DISTINTOS CHISPAZOS DE
CONCIENCIA CÓSMICA NOS
IRÁN SORPRENDIENDO,***



***SE IRÁN HACIENDO CADA VEZ MÁS
CONTINUOS, HASTA QUE AL FIN, UN DÍA,
TENGAMOS TODOS, EN REALIDAD DE VERDAD,
LA CONCIENCIA DESPIERTA, LA CONCIENCIA
SUPERLATIVA DEL SER, EL BUDDHI.***





***ESE DÍA SEREMOS
DICHOSOS; EN ESA
DELICIOSA MAÑANA,
LAS VIBRACIONES DE
BUDDHI NOS
SATURARÁN
TOTALMENTE Y
SABREMOS VIVIR, DE
VERDAD, EN ESTADO
CONSCIENTIVO
PERFECTO.***



